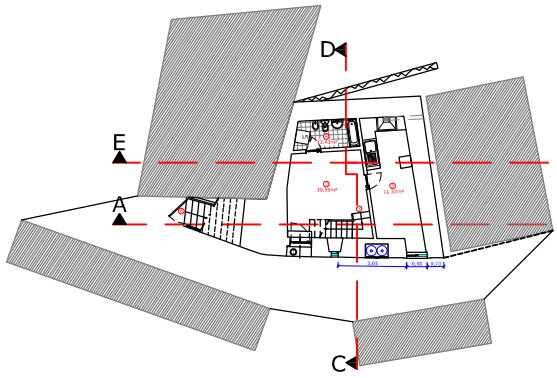


CASAS DE XISTO(6) Reabilitação

"Aldeia do ALQUEVE"

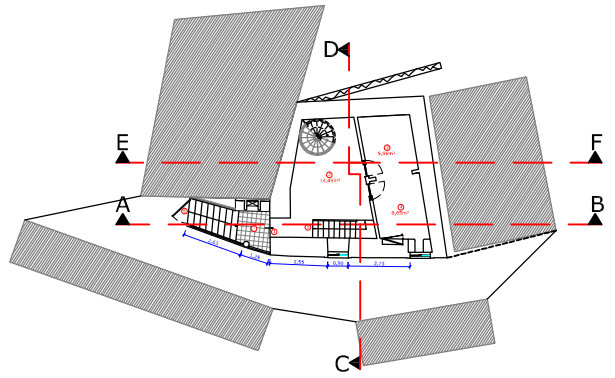


Planta do Piso 0 - Rés/Chão

Área Bruta de Constr. ---= 50,00m²
 Área Privativa ---= 29,23m²
 Área Dependente ---= 00,00m²

LEGENDA:

- 1 - Acesso ao piso 0
- 2 - Hall de Entrada / Circulação
- 3 - Acesso Interior ao piso 1
- 4 - Instalação sanitária
- 5 - Cozinha e copa
- 6 - Acesso exterior ao piso 1

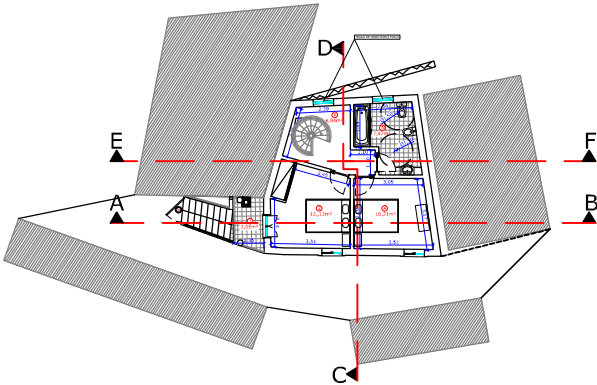


Planta do Piso 1 - 1.º andar

Área Bruta de Constr. -->= 50,00m2
Área Privativa -->= 30,28m2
Área Dependente -->= 6,81m2

LEGENDA:

- 1 - Acesso ao piso 1
2 - Sala de Estar
3 - Biblioteca
4 - Espaço de Leitura
5 - Acesso interior ao piso 0
6 - Acesso exterior ao piso 1
7 - Alpendre Coberto / churrasqueira

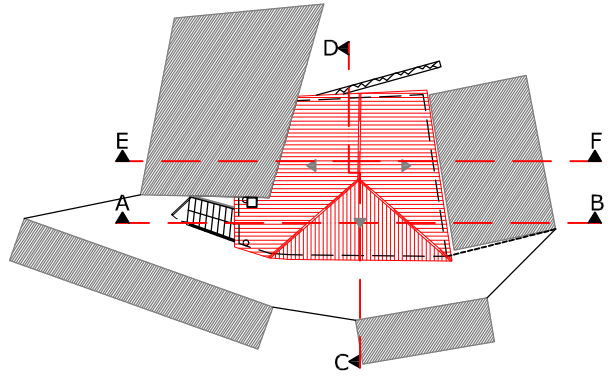


Planta do Piso 2 - 2.º andar

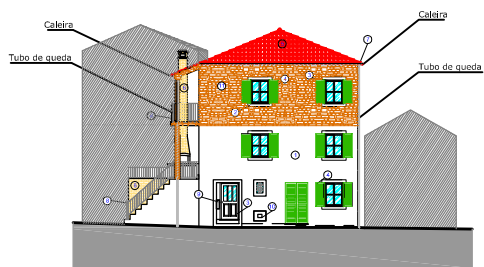
Área Bruta de Constr. -->= 51,16m2
 Área Privativa -->= 40,21m2
 Área Dependente -->= 3,05m2

LEGENDA:

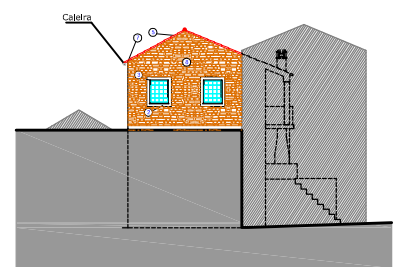
- 1 - Acesso e Distribuição do piso 2
2 - Quarto
3 - Varanda com Alpendre
4 - Quarto
5 - Instalação Sanitária



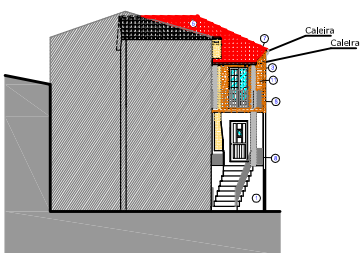
Planta da Cobertura



Alcedo Principal



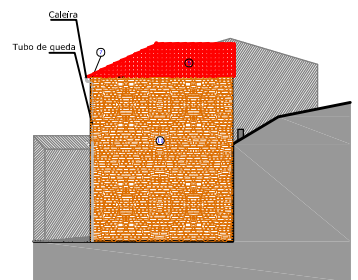
Açado Posterior



Alzado Lat. Esquero



Carte A-B



Alçado Lat. Direito