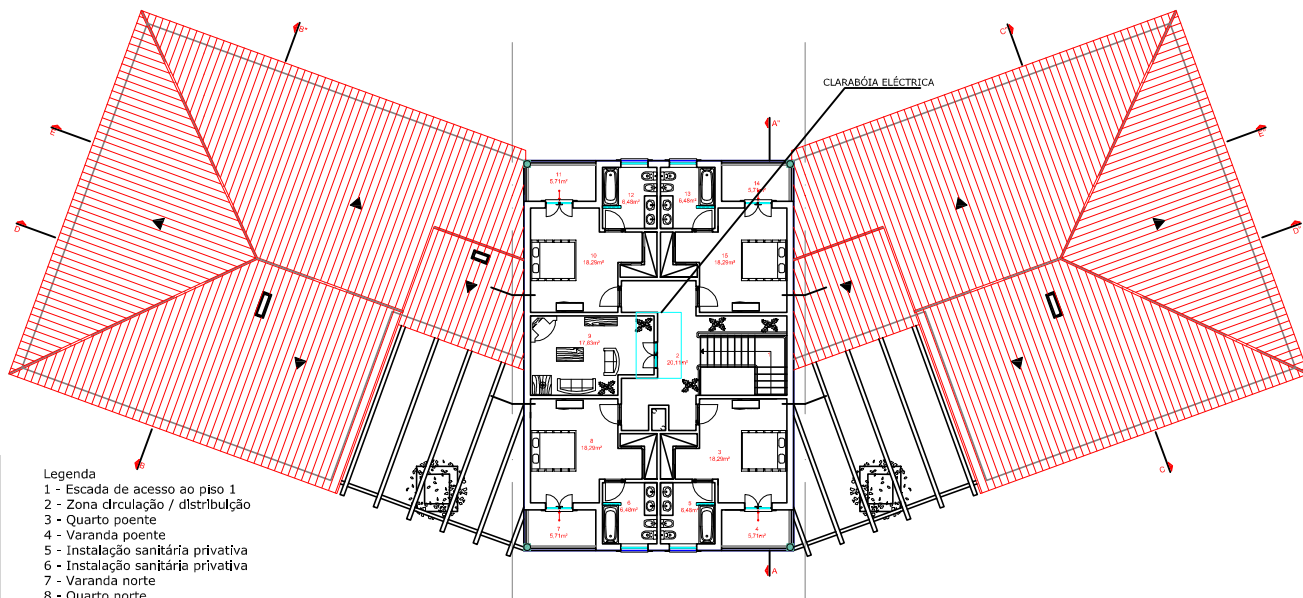


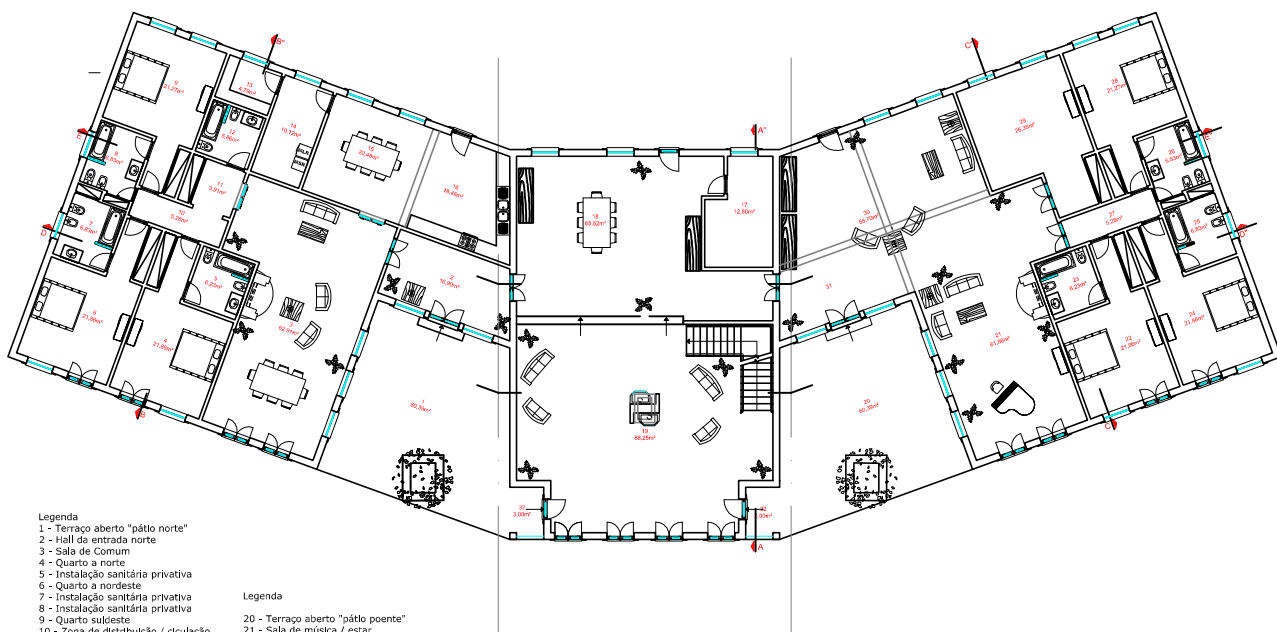
CASA DE CAMPO(1) Const. Nova "Alto da Serra - Vimieiro"



- Legenda
- 1 - Escada de acesso ao piso 1
 - 2 - Zona drculação / distribuição
 - 3 - Quarto poente
 - 4 - Varanda poente
 - 5 - Instalação sanitária privativa
 - 6 - Instalação sanitária privativa
 - 7 - Varanda norte
 - 8 - Quarto norte
 - 9 - Sala de estar
 - 10 - Quarto nascente
 - 11 - Varanda nascente
 - 12 - Instalação sanitária privativa
 - 13 - Instalação sanitária privativa
 - 14 - Varanda sul
 - 15 - Quarto sul

= PISO 1 =

AP1 - 181,82m2
AP0 - 22,86m2
AP total 204,68m2



- Legenda
- 1 - Terraço aberto "pátio norte"
 - 2 - Hall de entrada norte
 - 3 - Sala de Comum
 - 4 - Quarto a norte
 - 5 - Instalação sanitária privativa
 - 6 - Quarto a nordeste
 - 7 - Instalação sanitária privativa
 - 8 - Instalação sanitária privativa
 - 9 - Quarto sudeste
 - 10 - Zona de distribuição / circulação
 - 11 - Zona de distribuição serviços
 - 12 - Instalação sanitária serviços
 - 13 - Zona de arrumos
 - 14 - Lavandaria
 - 15 - Copa
 - 16 - Cozinha
 - 17 - Casa de máquinas / arrumos
 - 18 - Sala de jantar
 - 19 - Salão

- Legenda
- 20 - Terraço aberto "pátio poente"
 - 21 - Sala de música / estar
 - 22 - Quarto poente
 - 23 - Instalação sanitária privativa
 - 24 - Quarto sudoeste
 - 25 - Instalação sanitária privativa
 - 26 - Instalação sanitária privativa
 - 27 - Zona distribuição / circulação
 - 28 - Quarto sudeste
 - 29 - Quarto nascente
 - 30 - Sala de leitura

- Legenda
- 31 - Zona de distribuição
 - 32 - Acessos Norte / Poente

= PISO 0 =

AP1 - 744,33m2
AP5 - 6,00m2
AP total 750,33m2

