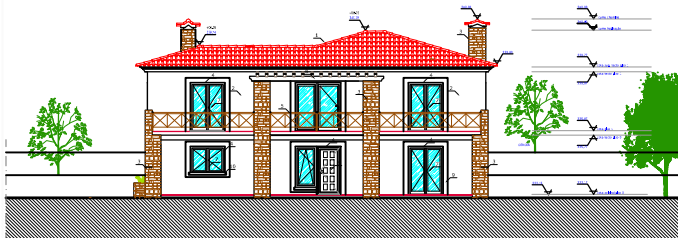
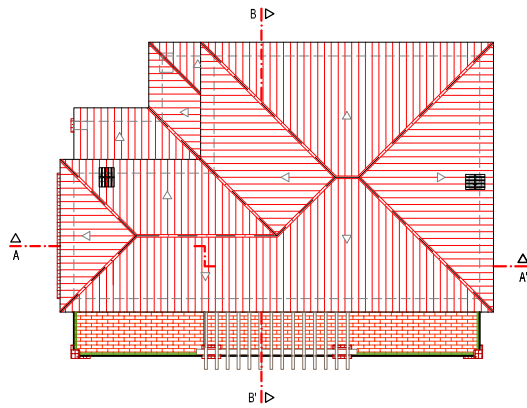
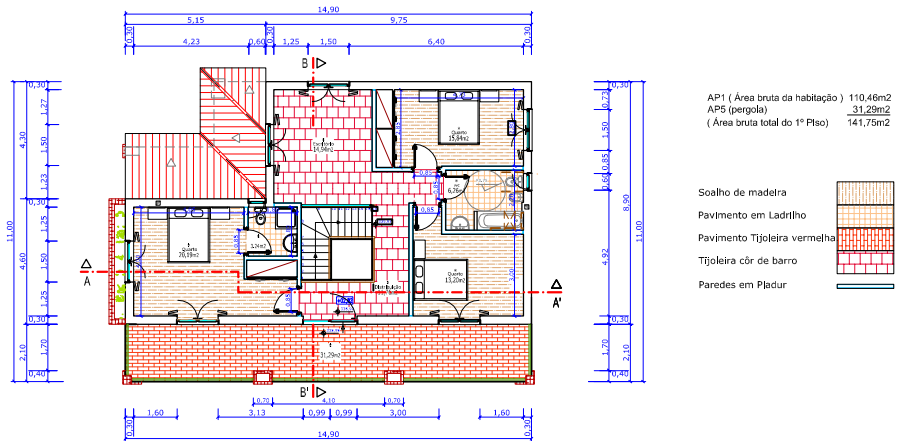
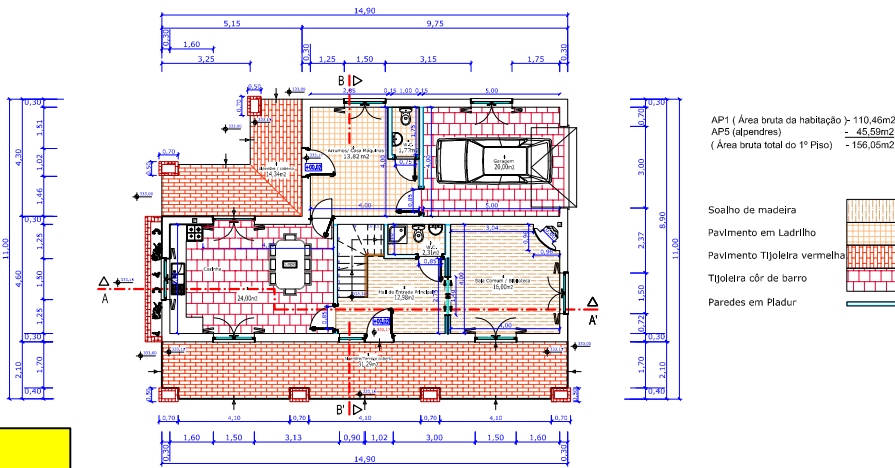
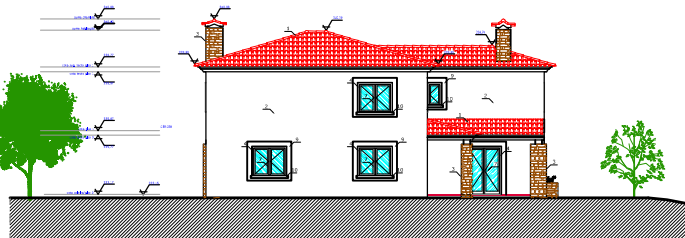


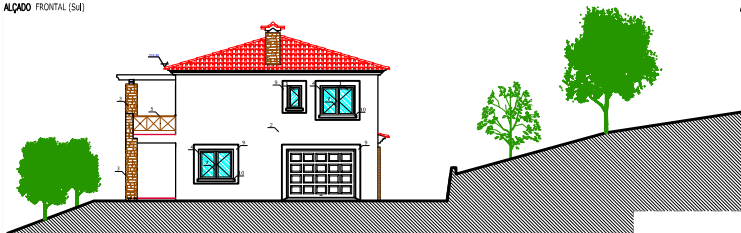
CASA DE CAMPO(3) Const. Nova  
"Quinta dos Barros"



ALÇADO FRONTAL (Sul)



ALÇADO POSTERIOR (Norte)



ALÇADO LATERAL DIREITO (Nascente)



LATERAL ESQUERDO (ALÇADO)

MAPA DE ACABAMENTOS EXTERIORES

- Legenda:
- 1- TELA LISA DE CÔR VERMELHA, TEXTURA DA MARCA "Imperio Horizontal", REFERÊNCIA "Industria"
  - 2- PAREDE SUBSTITUA E PAREDE DE CÔR BRANCA, ELEV. DE TÔR SUAVE
  - 3- ROSTO INTERIO DE CÔR BRANCO, PAREDE DE CÔR BRANCO
  - 4- CANTO LATERAL DE ALUMÍNIO, PAREDE DE CÔR BRANCO, PAREDE DE CÔR BRANCO
  - 5- GORGHEMÉNTO EM FERRO METALIZADO E PAREDE DE CÔR BRANCO
  - 6- PAREDE DE CÔR BRANCO, PAREDE DE CÔR BRANCO, PAREDE DE CÔR BRANCO
  - 7- PAREDE DE CÔR BRANCO, PAREDE DE CÔR BRANCO, PAREDE DE CÔR BRANCO
  - 8- PAREDE DE CÔR BRANCO, PAREDE DE CÔR BRANCO, PAREDE DE CÔR BRANCO
  - 9- PAREDE DE CÔR BRANCO, PAREDE DE CÔR BRANCO, PAREDE DE CÔR BRANCO
  - 10- PAREDE DE CÔR BRANCO, PAREDE DE CÔR BRANCO, PAREDE DE CÔR BRANCO