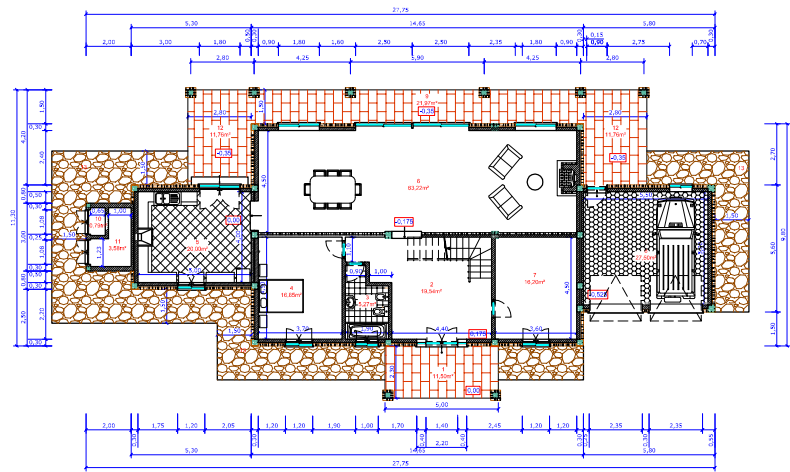


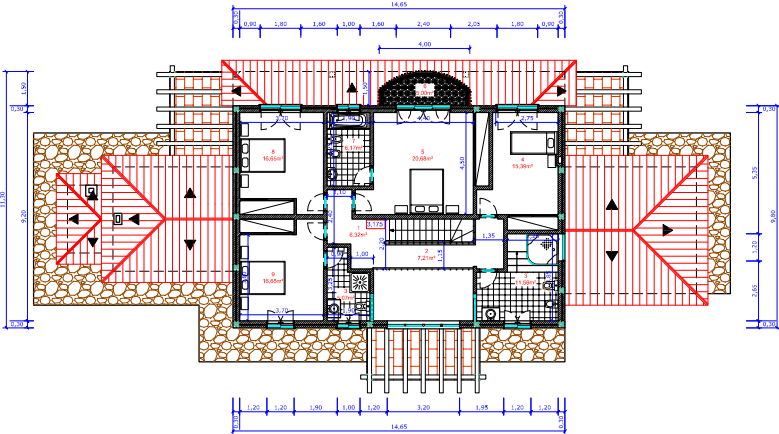
CASAA DA SERRA DO AÇOR(4)

"Alto da Serra - Cruz" Const. Nova



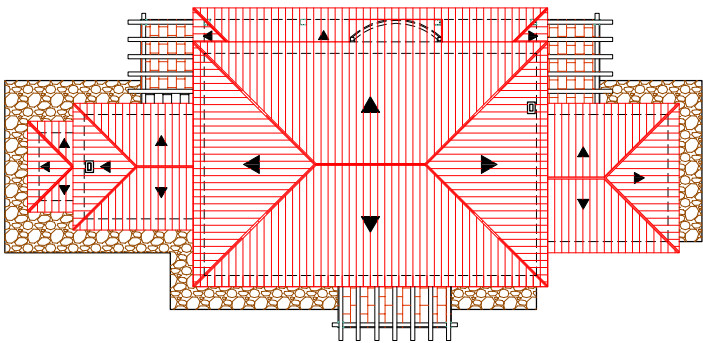
= piso 1 - R/Chão =

- 1 - Acesso principal
 - 2 - Hall
 - 3 - Casa de banho
 - 4 - Quarto
 - 5 - Cozinha
 - 6 - Sala Comum
 - 7 - Escritório
 - 8 - Garagem
 - 9 - Alpendre Posterior
 - 10 - Armário
 - 11 - Casa da Caldeira
 - 12 - Zona de passeio c/ Pérgola
 - 13 - Passado circundante
- AP1 - 167,95m²
AP2 - 69,45m²
(Área total) - 228,40m²



= piso 2 - 1º andar =

- 1 - Hall do piso 1
 - 2 - Distribuição
 - 3 - Casa de banho
 - 4 - Quarto
 - 5 - Quarto c/ casa de banho privativa
 - 6 - Varanda
 - 7 - Casa de banho privativa
 - 8 - Quarto
 - 9 - Quarto
- AP1 - 143,57m²
AP2 - 90,00m²
(Área total) - 143,57m²



= cobertura =



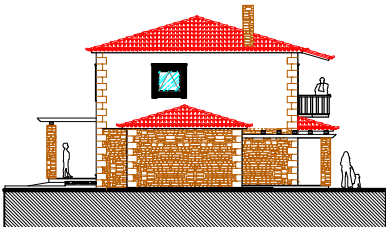
= Alçado posterior =

LEGENDA

- 1 - Pilares em xisto
- 2 - Balaustras rectangulares de granito
- 3 - Janelas e alumiado na cor da madeira c/ portas interiores
- 4 - Molduras em granito na cor "amarelo fogueira"
- 5 - Vidros duplos
- 6 - Chaminés em xisto
- 7 - Retiça com tela ap/ lica texturada Bêchvel na cor do ton RAL 1013
- 8 - Pérgola em madeira
- 9 - Flocos de granito amarelado na cor "amarelo fogueira"
- 10 - Beirado "R" portuguesa em telha cerâmica tipo lusa
- 11 - Revestimento a xisto colado



= Alçado principal =



= Alçado lateral direito =