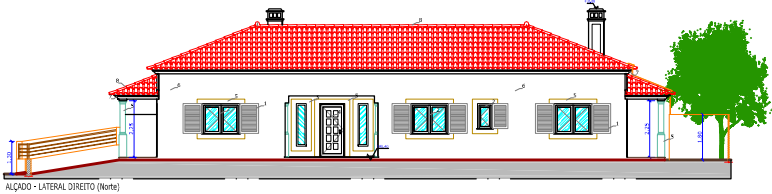
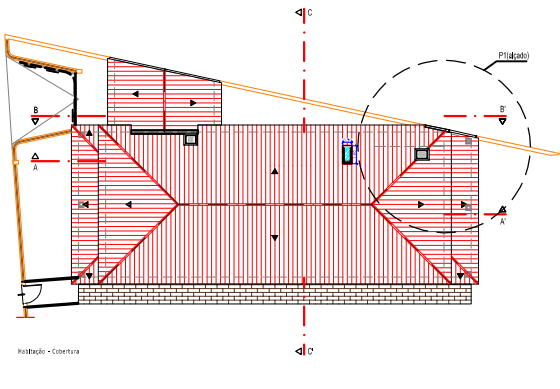
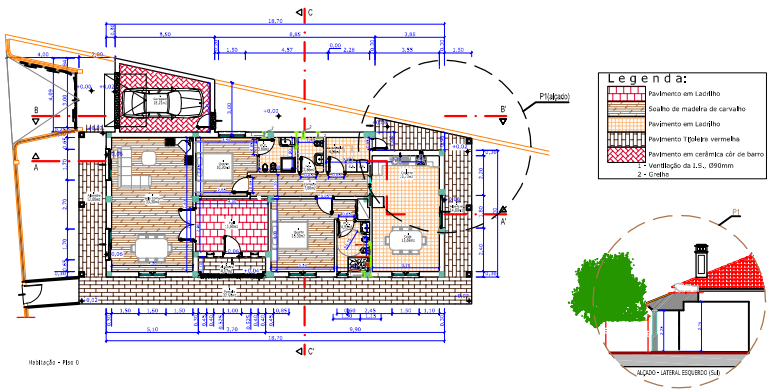


CASA DE VILA (8) "Cova do Paço - Côja"



- LEGENDA: Acabamentos exteriores
- 1 - PORTADAS EXT. EM ALUMÍNIO CINZENTO COR RAL7047
 - 2 - JANELAS EM ALUMÍNIO DE ABRIR NA COR BRANCA COM VIDRO DUPLO - ver prof. Almeida
 - 3 - SACADAS EM ALUMÍNIO DE CORRER NA COR BRANCA COM VIDRO DUPLO
 - 4 - PORTA PRINCIPAL EM MADEIRA DE CARVALHO
 - 5 - PILARES E MOLDURA EM PEDRA MOCA NA COR CREME
 - 6 - PINTURA EXTERIOR NUMA COR SUAVE DENTRO DO TON RAL 3015 - cinzento
 - 7 - REBRADO DAS COBERTURAS TIPO À PORTUGUESA COM CORREIAS MOLDADES
 - 8 - COBERTURA EM TELHA LUSA, REFERÊNCIA "ADVANCE"

