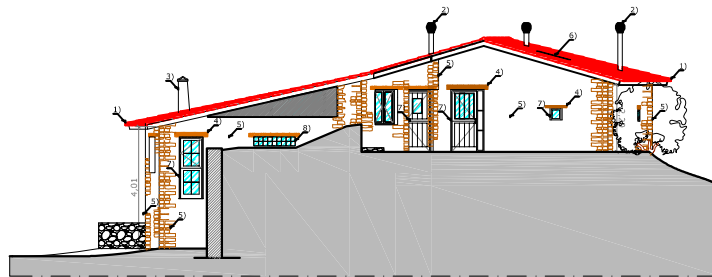
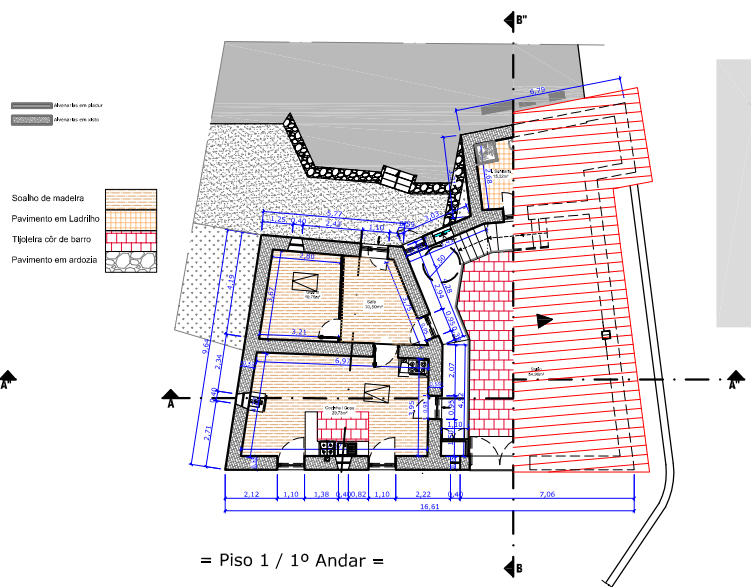
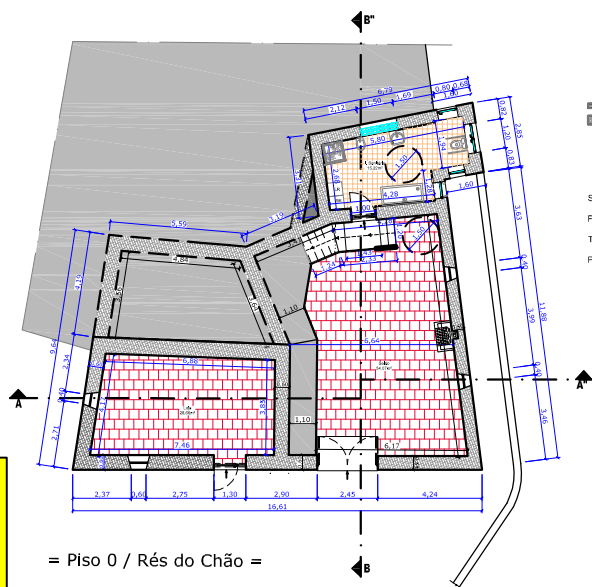
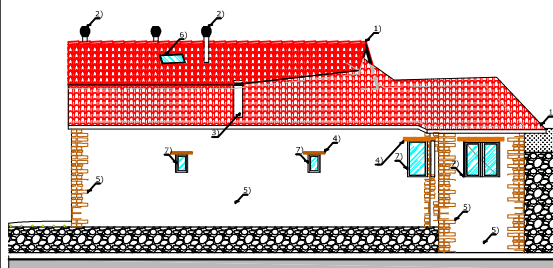


CASAS DE XISTO(10) Reabilitação

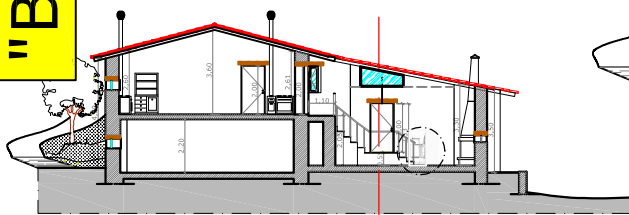
"Barrocas-Quinta Entre Águas"



ALÇADO POSTERIOR "NORTE"



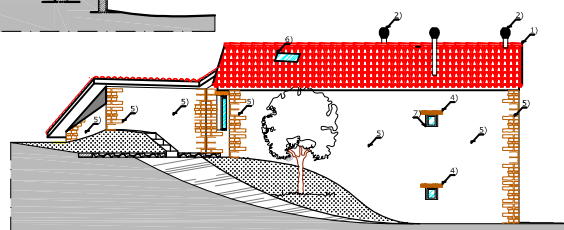
ALÇADO LATERAL "ESTE"



CORTE A-A"



ALÇADO PRINCIPAL "SUL"



ALÇADO LATERAL "OESTE"

LEGENDA: Mapa de acabamentos exteriores

- 1 - Tijolo de barro do "Lusit", assente sobre chapa metálica tipo "sandwich"
- 2 - Tijolo em bloco, assente sobre chapa metálica tipo "sandwich"
- 3 - Chapa metálica tipo "sandwich" assente sobre chapa metálica tipo "sandwich"
- 4 - Tijolo em bloco, assente sobre chapa metálica tipo "sandwich"
- 5 - Alvenaria em bloco, assente sobre chapa metálica tipo "sandwich"
- 6 - Alvenaria em bloco, assente sobre chapa metálica tipo "sandwich"
- 7 - Alvenaria em bloco, assente sobre chapa metálica tipo "sandwich"
- 8 - Tijolo de barro do "Lusit", assente sobre chapa metálica tipo "sandwich"
- 9 - Tijolo de barro do "Lusit", assente sobre chapa metálica tipo "sandwich"
- 10 - Tijolo de barro do "Lusit", assente sobre chapa metálica tipo "sandwich"

