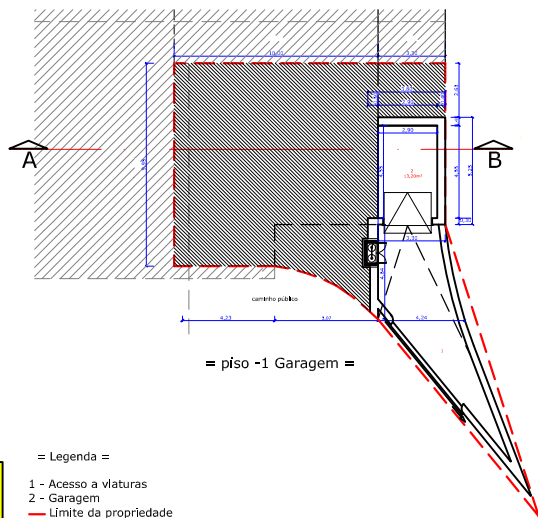


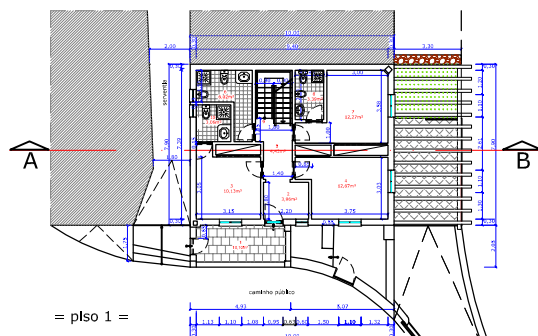
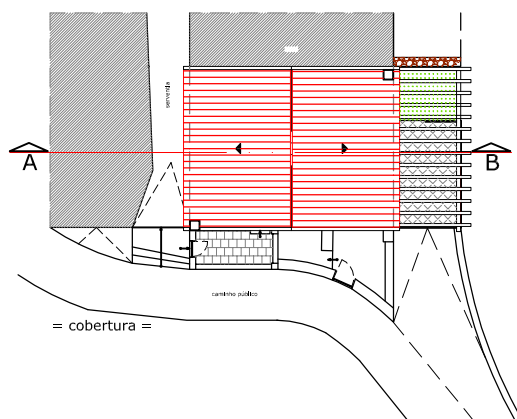
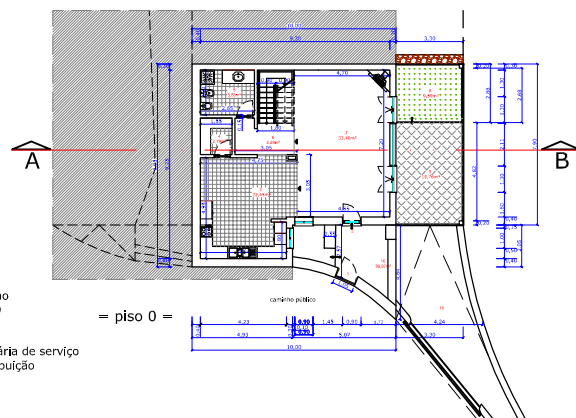
CASAS DE XISTO(7) Reabilitação "Aldeia das CORGAS"



AP5 = 17,33m²
(dentro dos 20% de área de impl. existente)
Área total do artigo= 172,12m²

- = Legenda =
- 1 - Acesso ao terreno
 - 2 - Acesso ao piso 0
 - 3 - Cozinha / copa
 - 4 - Despensa
 - 5 - Instalação sanitária de serviço
 - 6 - Corredor / distribuição
 - 7 - Sala comum
 - 8 - Zona ajardinada
 - 9 - Terraço aberto
 - 10 - Logradouro
 - 11 - Acesso de viaturas

ÁREA BRUTA DE CONSTRUÇÃO AP1 = 89,10 m²
PÉRGOLA = 17,32 m²
LOGRADOURO = 65,70 m²
Área total do terreno = 172,12m²

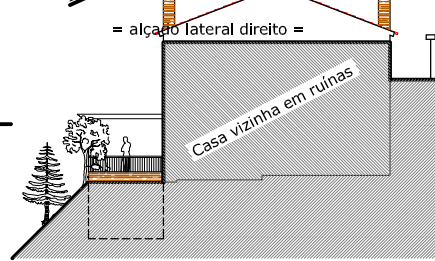
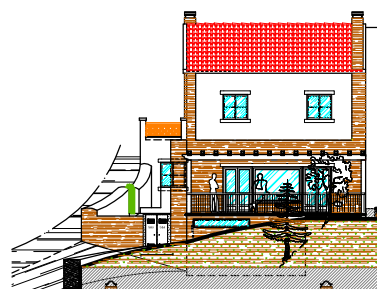
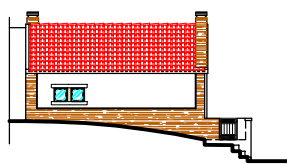
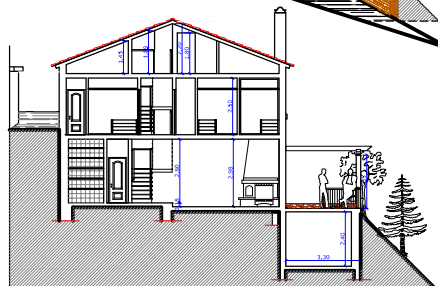
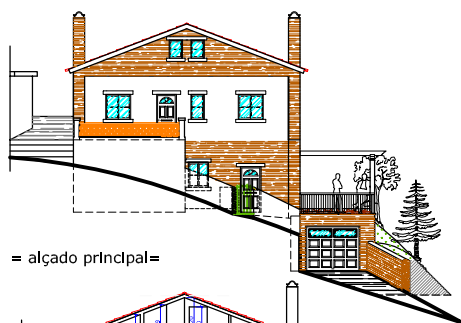
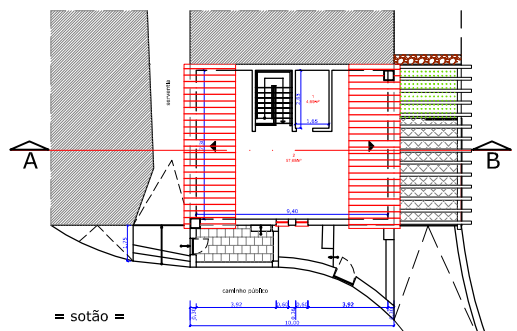


- = Legenda =
- 1 - Átrio
 - 2 - Hall de entrada
 - 3 - Quarto
 - 4 - Quarto
 - 5 - Hall de distribuição
 - 6 - Instalação sanitária de serviço
 - 7 - Quarto
 - 8 - Instalação sanitária privativa
 - 9 - Acesso ao sótão
 - 10 - Instalação sanitária privativa

AP1 = 79,00 m²
AP5 = 10,10m²
Total = 89,10m²

- = Legenda =
- 1 - Arrumos
 - 2 - Sótão

AP5 = 79,00m²



= corte A / B =

= alçado posterior =