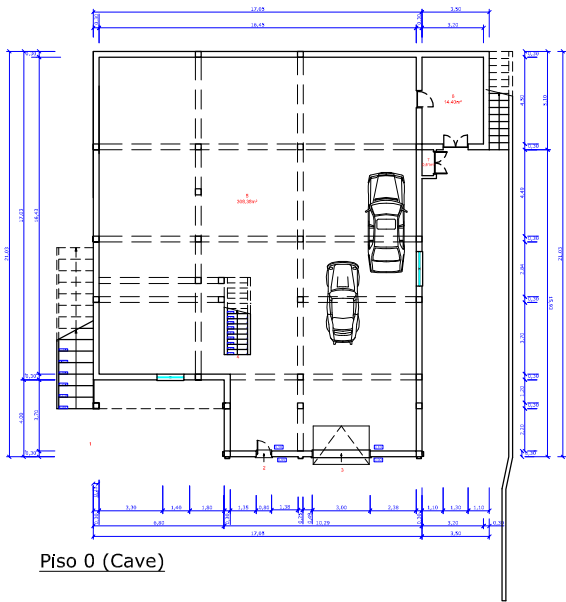


CASA DE CAMPO(2) Const. Nova
"Quinta do Pinhal Manso"

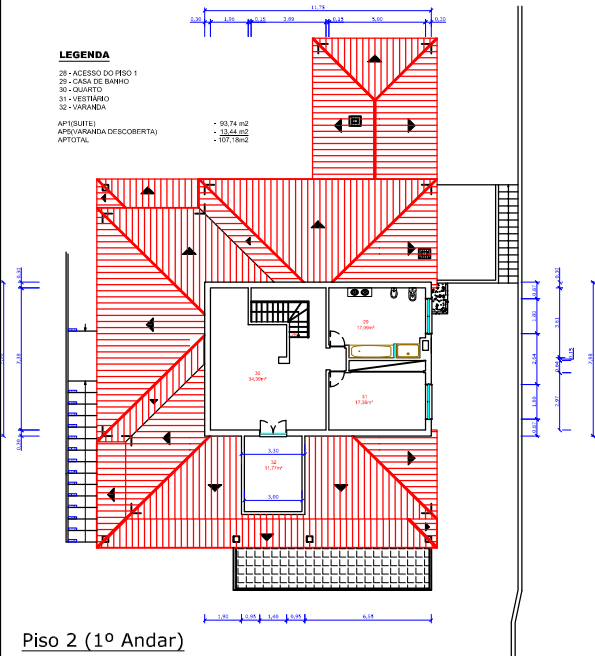


LEGENDA

- 28 - ACESSO DO PISO 1
- 29 - CASA DE BANHO
- 30 - QUARTO
- 31 - VESTIBULO
- 32 - VARANDA

API(SUBITE)
API(VARANDA DESCOBERTA)
API(TOTAL)

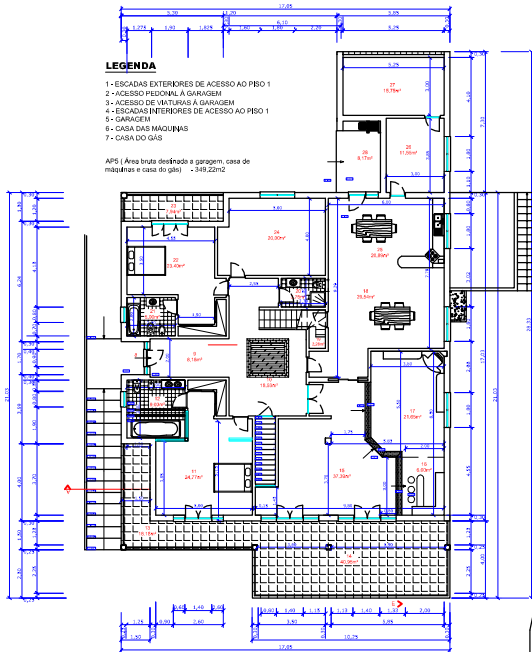
• 90,74 m²
• 13,44 m²
• 107,18 m²



LEGENDA

- 1 - ESCADAS EXTERIORES DE ACESSO AO PISO 1
- 2 - ACESSO PEDONAL A GARAGEM
- 3 - ACESSO DE MOTOPISTAS A GARAGEM
- 4 - ESCADAS INTERIORES DE ACESSO AO PISO 1
- 5 - GARAGEM
- 6 - CASA DAS MACHINARIAS
- 7 - CASA DO GAS

API (Área bruta destinada a garagem: casa de máquinas e casa do gás) = 349,22m²



LEGENDA

- 8 - ENTRADA PRINCIPAL
- 9 - HALL DA ENTRADA
- 10 - HALL DE DISTRIBUIÇÃO
- 11 - QUARTO PRIVADO
- 12 - CASA DE BANHO PRIVADA
- 13 - VARANDA DO QUARTO PRIVADO
- 14 - VARANDA TERRAÇO
- 15 - SALA COMUM
- 16 - ZONA DO BAR
- 17 - ZONA DE ESTAR - LAREIRA
- 18 - COZINHA
- 19 - DESPENSA
- 20 - CASA DE BANHO
- 21 - CASA DE BANHO PRIVADA 2º QUARTO
- 22 - 2º QUARTO
- 23 - VARANDA ALPENDRADA
- 24 - ESCURIFICADOR
- 25 - COZINHA
- 26 - LAVANDARIA
- 27 - ZONA DE ESTENDAL DE ROUPA FECHADA
- 28 - PÁTIO TRÁFEGO COBERTO

API (Área bruta da habitação) = 308,68m²
API (terreno) = 28,66m²
(Área bruta total do 1º Piso) = 337,34m²

